

# ASBESTZEMENT- TAFELN

FÜR WAND- UND  
MÖBELBELAG



**ETERNIT-WERKE  
LUDWIG HATSCHKE  
VÖCKLABRUCK / O.-Ö.**

ZWEIGNIEDERLASSUNG:  
WIEN IX., MARIA-THERESIEN-STRASSE 15

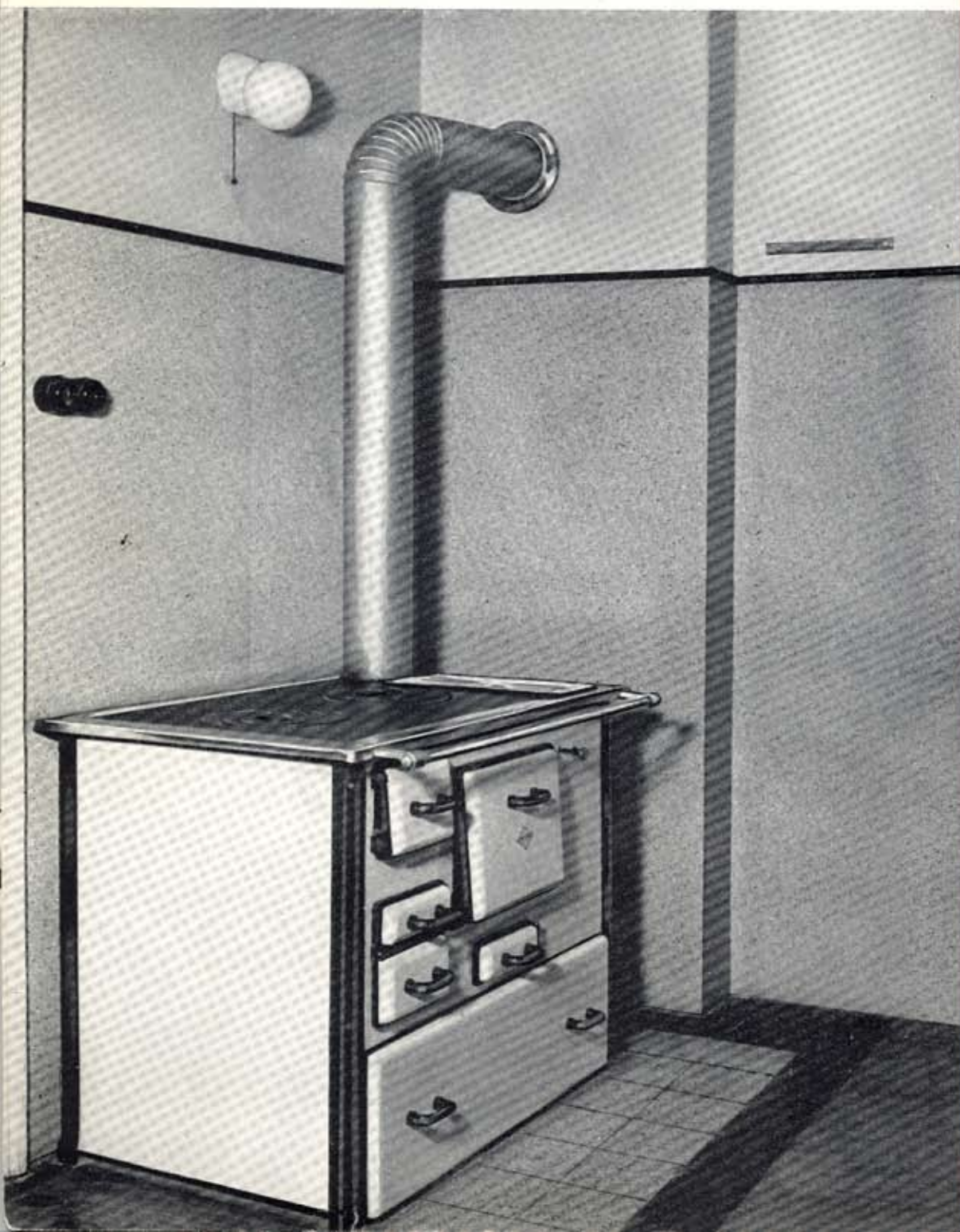


# Eternit

Der Wunsch jeder Frau ist ein schönes und praktisch eingerichtetes Heim. Zweckmäßige und doch formschöne Einrichtungen sollen ihr möglichst viel Arbeit ersparen. Wir sind zwar heute noch nicht so weit, daß wir alle Arbeit Haushaltmaschinen überlassen können, aber einiges können wir schon tun, um die tägliche Arbeit der Hausfrau bequemer zu gestalten!

Da sind z. B. die Wände hinter Waschgelegenheiten und Kleiderablagen, in Küchen, Badezimmern und Vorräumen! Sie sind täglich besonderen Beanspruchungen ausgesetzt, werden leicht verschmutzt und beschädigt und bilden eine Quelle ständigen Ärgers, weil sie unschön aussehen, schwer zu reinigen sind und immer wieder Instandsetzungskosten verursachen.

Oder die Platten der Küchenmöbel, besonders wenn sie als Arbeitsflächen dienen! Sie sehen bald unansehnlich aus und werden im Laufe der Zeit zerschnitten und zerkratzt. Auch in Büros, Wartezimmern und Ordinationen, in Toiletten, Stiegenhäusern und Geschäftslokalen haben beschädigte und unansehnlich gewordene Wände schon viel Verdruß und Ärger hervorgerufen.







Es gibt ein einfaches Mittel, um solchen Ärger in Hinkunft zu vermeiden:  
Tafeln aus Asbestzement als Belag!

Asbestzement-Tafeln sind unempfindlich gegen Nässe und lassen sich leicht und schnell reinigen. Sie bedeuten weniger Arbeit, stets saubere Wände und Tischplatten und verleihen den Räumen ein gepflegtes Aussehen.

Asbestzement-Tafeln sind rasch montiert und unverwüstlich. Sie sind unbrennbar, fäulnisfest, wasserundurchlässig, hart und besitzen eine glatte Oberfläche.

Rohrleitungen bleiben zugänglich, denn Asbestzement-Tafeln lassen sich leicht durch Lösen einiger Schrauben entfernen und wieder befestigen — ein großer Vorteil bei Reparaturen! Außerdem kann das Verputzen der hinter den Tafeln liegenden Rohrleitungen unterbleiben. Als Tisch- und Möbelbelag verleihen farbige Tafeln aus Asbestzement den Räumen eine freundliche Note und Möbeln stets ein sauberes Aussehen.

Für die besonderen Eigenschaften der Asbestzement-Tafeln bürgt die Marke

Eternit





Badezimmer-  
verkleidung.  
Einbauwanne  
ebenfalls  
verkleidet

### Korntafeln Marke „Eternit“

werden in hübschen Farben erzeugt, die aus der angefalteten Farbkarte ersichtlich sind. Sie sind in folgenden Lagergrößen zu haben:

2500 × 1200 mm

1800 × 1200 mm

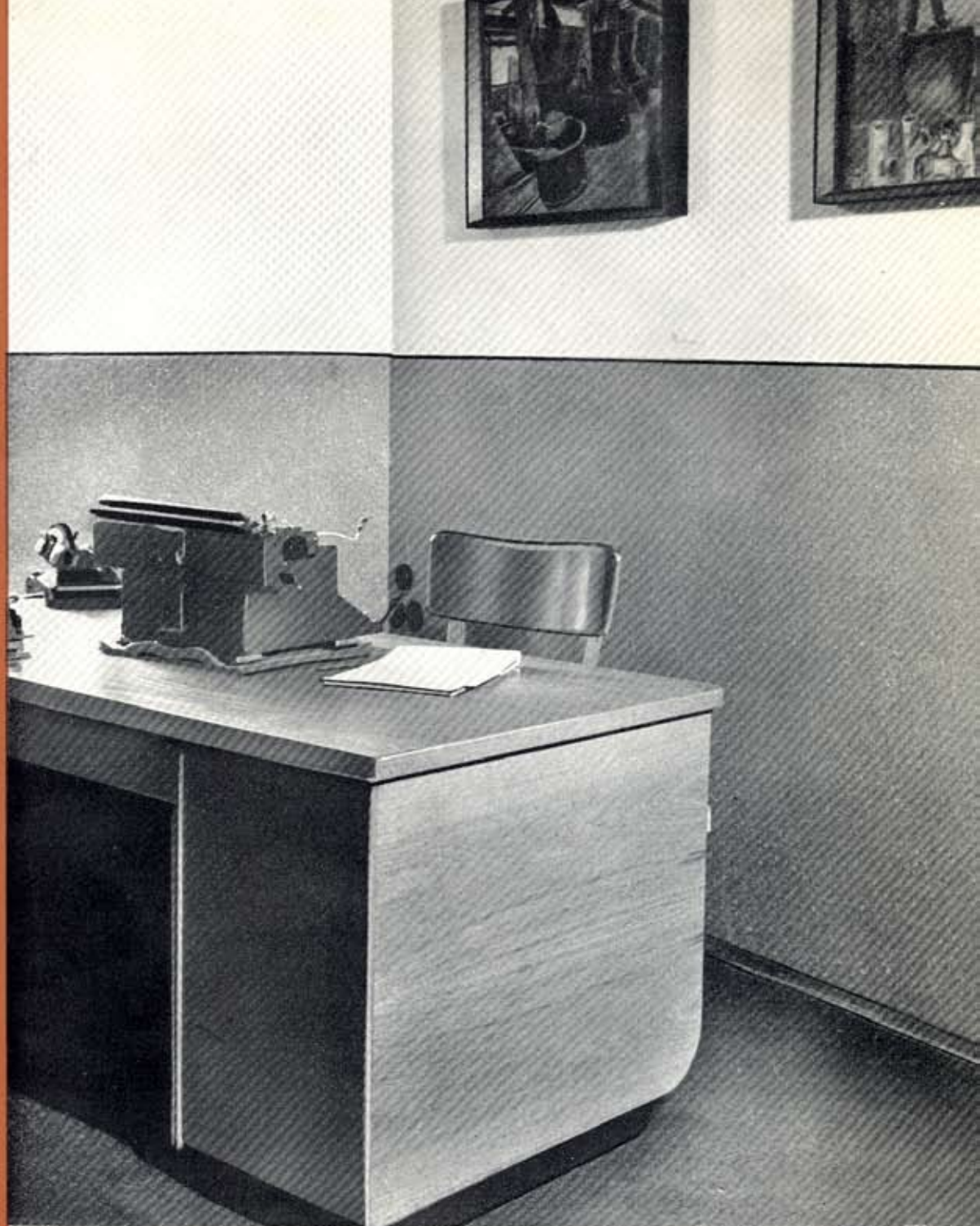
Die Tafelstärke beträgt ca. 5,5 mm. Die Tafeln werden auch auf gewünschte Größen zugeschnitten geliefert.



Reizvolle  
Gliederung.  
Die breiten  
Fugen sind mit  
andersfärbigen  
Korntafelstrei-  
fen unterlegt



Zweckmäßiger  
Wandschutz in  
einem Büro



Wandver-  
kleidung und  
Tischbelag in  
einer Kantine





Stiegenaufgang-  
verkleidung.  
Zweckmäßig  
und dauerhaft



Wartezimmer.  
Die breiten  
Fugen sind mit  
andersfärbigen  
Korntafelstrei-  
fen unterlegt





## Großtafeln Marke „Eternit“

Farbe: hellgrau

sind das gegebene Material für die Verkleidung von Räumen, bei denen es mehr auf Zweckmäßigkeit als auf gefällige Farben ankommt, wie einfache Kochnischen, Waschküchen, Brausezellen usw.

Diese Tafeln können naturbelassen oder mit Hochglanzschliff geliefert werden, und zwar in folgenden Lagergrößen:

2500×1200 mm

1800×1200 mm

Wir schneiden sie aber auch auf gewünschte Formate zu.

Asbestzement-Großtafeln sind in folgenden Stärken erhältlich:

4, 5, 6, 8, 10, 12, 15 und 20 mm

Stärkere Tafeln, von 6 mm aufwärts, werden mit Vorliebe als Unterlage für Öfen, Zählertafeln usw. verwendet.

Auf Verlangen übersenden wir gerne Preisliste und Muster!

**Eternit**



### Pflege der „Eternit“-Tafeln:

Gleich nach der Montage den Staub von den Tafeln abwischen oder abbürsten, sie mit einer farblosen Bodenpaste einlassen und mit einem Wollappen nachpolieren.  
Stärkere Verschmutzungen entfernt man durch Abwaschen mit lauwarmem Seifenwasser oder durch Abreiben mit feinem Scheuerpulver. Nach vollständigem Abtrocknen läßt man die Tafeln wieder mit einer farblosen Bodenpaste ein und poliert nach.



**GROSSTAFELN „Eternit“**  
hellgrau mit  
natur Hochglanzschliff

**KORNTAFELN MARKE „Eternit“**

103

102

201

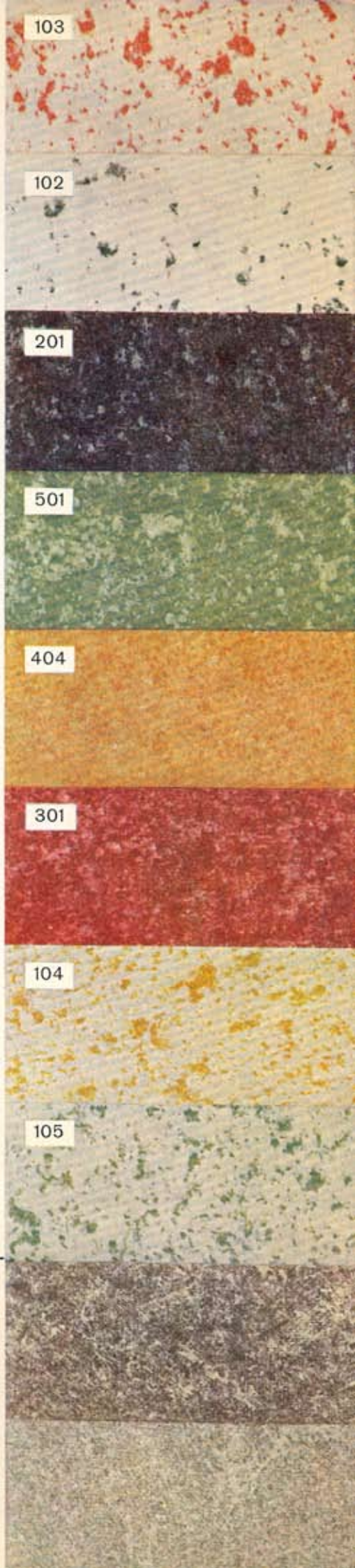
501

404

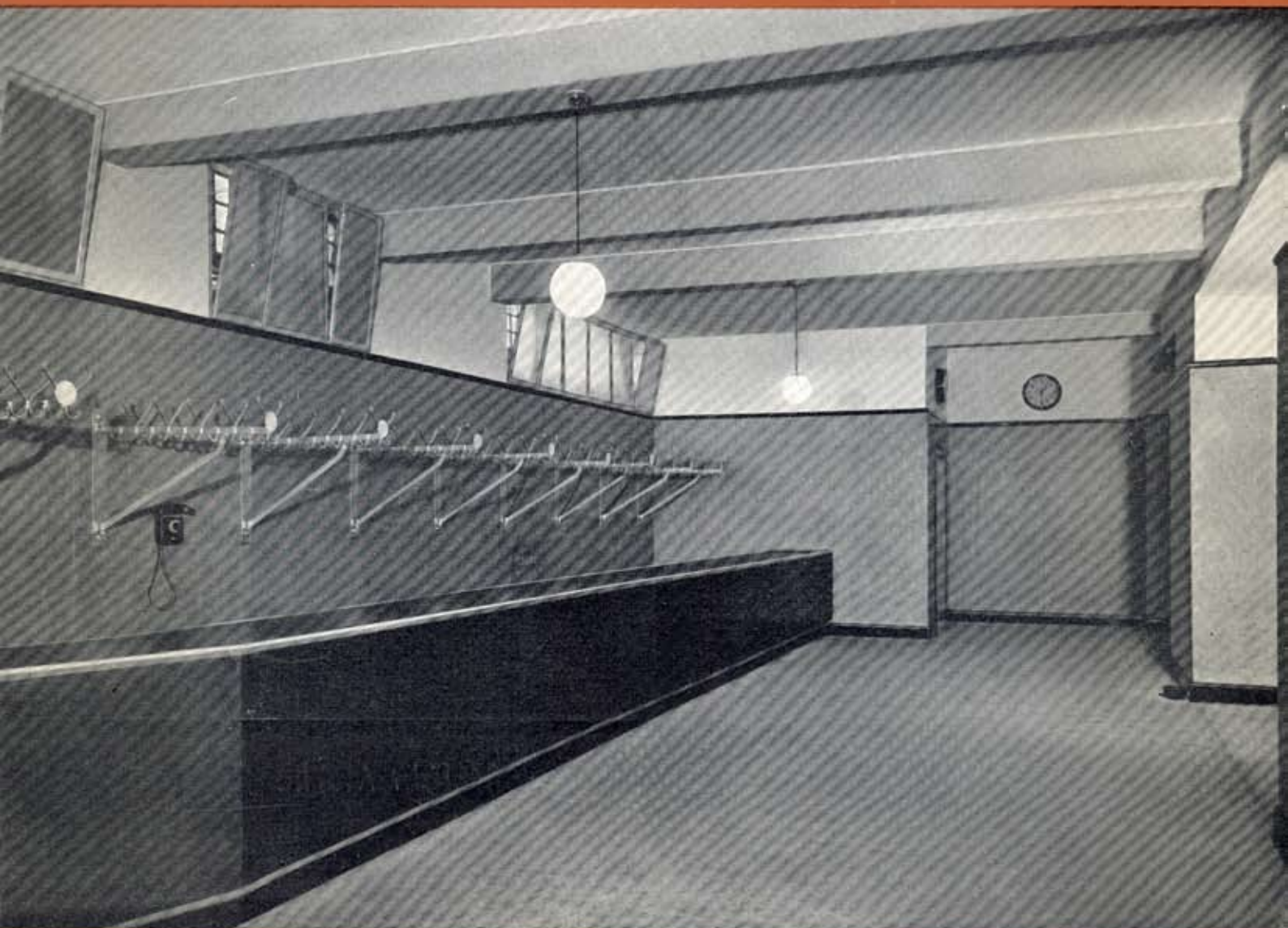
301

104

105







Wand- und Pultverkleidung

**„ETERNIT“**

(ges. gesch. Wortmarke)