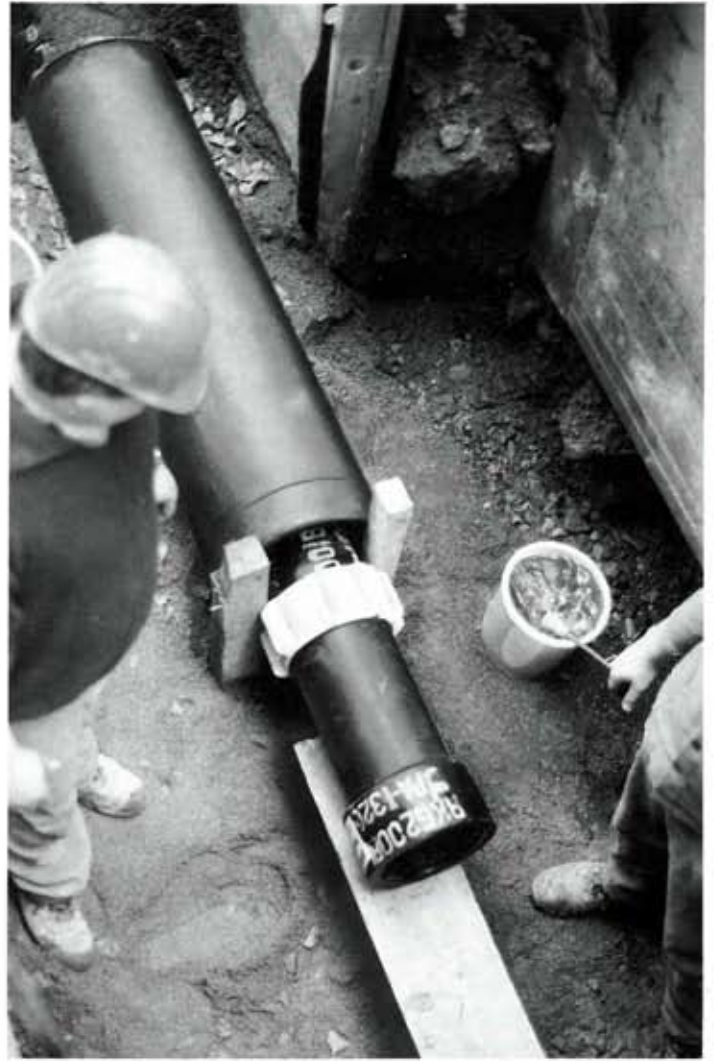


REFERENZOBJEKT TIEFBAU



**Doppelwandiger Abwasser-Kanal aus
asbestfreien Faserzement-Rohren
im Schutzgebiet von Mineralwasserquellen**



Auftraggeber:
Kohlensäure-Werk Hölle,
Firma Wiede,
8674 Naila, Ortsteil Hölle.

Planer:
Ingenieurbüro Kaiser,
8675 Bad Steben.

Bauausführung:
Joh. Krumpholz,
8682 Geroldgrün.

Anwendung:
Die Abwasserleitungen des
Kohlensäure-Werkes der
Firma Wiede in Naila, OT
Hölle, mußten im näheren
Einzugsgebiet der Mineral-
wasserquellen der Firma
Wiede verlegt werden.

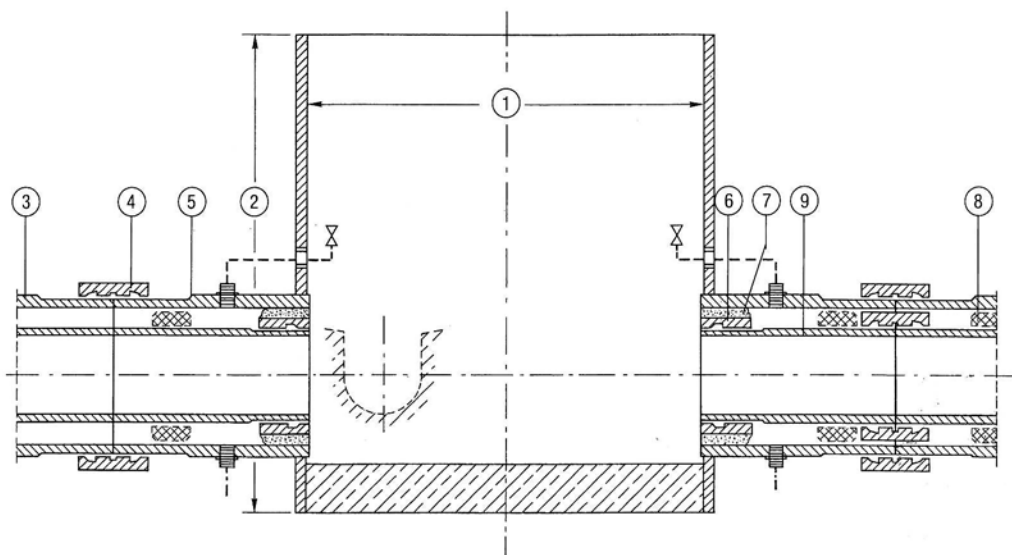
Um diese Mineralwasser-
quellen verstärkt zu schüt-
zen, wurde nach Vorschlag
des Landesamtes für Was-
serwirtschaft, des Wasser-
wirtschaftsamtes Hof sowie
des Gesundheitsamtes am
Landratsamt Hof ein Wasser-
rechtsbescheid erlassen, der
eine doppelwandige Abwas-
serleitung forderte.

Es wurde das Doppelman-
tel-System aus asbestfreien
Faserzement-Kanalrohren der

Eternit AG als wirtschaftliche
Ausführung gewählt, die
auch im Betrieb eine sehr
wirksame Dichtigkeitsprü-
fung zuläßt.

Einbau der Doppelleitung
Nach Einbau der äußeren
Mantelleitung DN 350 mit
Baulängen von 5 m in offe-
ner Baugrube wurde die in-
nere Leitung, die eigentliche
Kanalleitung, DN 200 von
den Schachtbaugruben aus
in 2,5 m Baulängen in die
Mantelleitung eingeschoben.
Die Verbindungen erfolgten
mit REKA-Kupplungen. Auf
die Mediumleitung wurden
pro Baulänge 2 Kunststoff-
Gleitkufen aufgeschraubt,
die als Zentrierung und Auflager
dienen. Es verbleibt ledig-
lich ein schmaler Ringspalt
zwischen den Kupplungen und
dem äußeren Mantelrohr,
der die Wasserzirkulation
während des Prüfungsvor-
ganges zuläßt.

Insgesamt wurden 3 Hal-
tungen mit ca. 80 m Doppel-
rohrleitung DN 350/200
verlegt. Sämtliche Seiten-
anschlüsse wurden zu den
Revisionschächten gezogen.



- ① Eternit-ENKE®-Schacht Ø 1000
- ② Schachthöhe
- ③ Schutzrohr DN 350
- ④ REKA-Kupplung
- ⑤ Schachteinbindestutzen DN 350 mit 2 Doppelnippel 2*
- ⑥ Abschlußkupplung DN 200 (ESGW)
- ⑦ Verschußmörtel
- ⑧ Gleitkufen
- ⑨ Medienrohr DN 200 bzw. ESA



Eternit

ETERNIT AKTIENGESELLSCHAFT, GESCHÄFTSBEREICH TIEFBAU
ERNST-REUTER-PLATZ 8, 1000 BERLIN 10, TELEFON (030) 3485-0, TELEFAX (030) 3428365